

OÜ TOTAL EESTI

Andmekoguja Vernier LabQuest aku vahetamine.

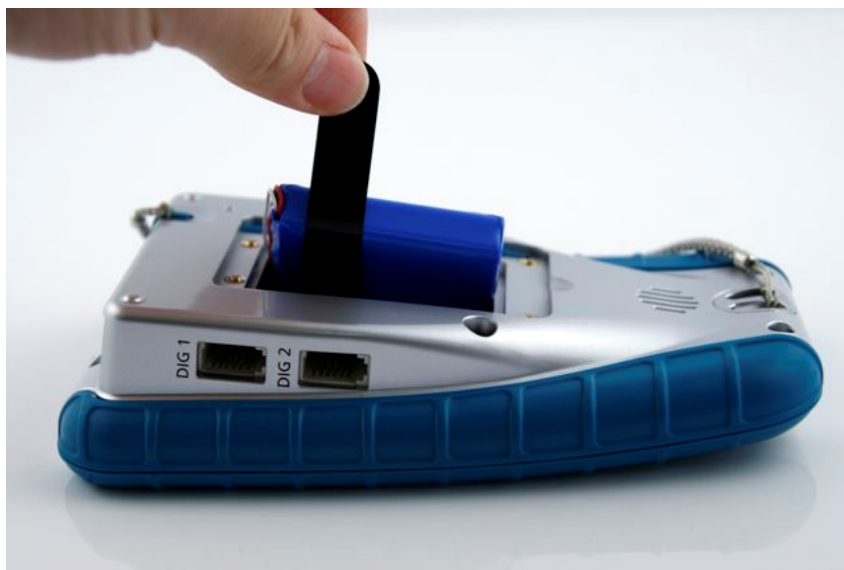
Aku on mõeldud vaid LabQuest andmekogujale. See ei sobi LabQuest2 andmekogujale.

Samm-sammult täidetav aku vahetamise instruktsioon asub lehel www.vernier.com/til/2189.html.

1. Ühendage LabQuest küljest lahti toiteplokk-laadija.
2. Seadme tagaküljel asub akupesa kaas, millelt leiate 4 Phillips tüüpi kruvi.
3. Kasutage Phillips tüüp 1 kruvikeerajat (väiksem ristpea) ning eemaldage kruvid. Suurema kruvikeeraja kasutamine võib kruvipäid kahjustada.

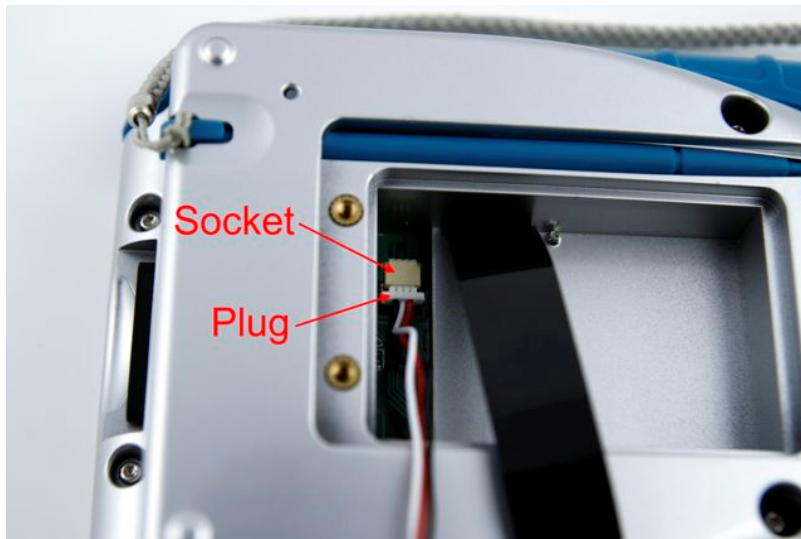


4. Kasutades musta keelekest tõeste aku ettevaatlikult välja.



5. Aku on ühendatud LabQuesti elektroonikaga väikese valge pistiku abil.

OÜ TOTAL EESTI



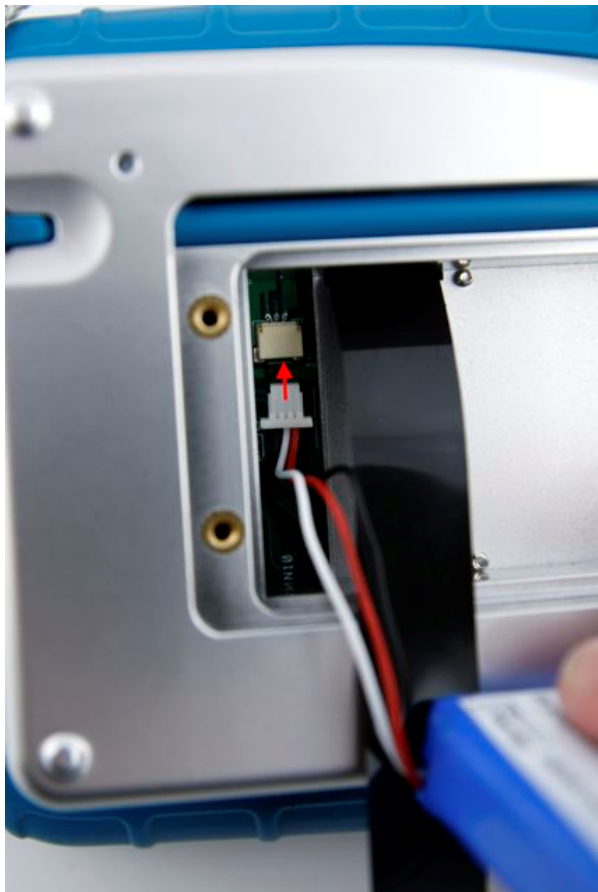
6. Tõmmake küünega valget pistikut sellel asuvast kraest. Liigutus peab olema horisontaalne, ülespoole tõmmata ei tohi.



7. Oodake 15 sekundit.

8. Asetage uue aku valge pistik trükiplaadil oleva pistikupesaga kohakuti nii, et punane juhe jääks musta keelekesse poole ja must juhe akupesa välisserva poole. Kerget jõudu kasutades suruge pistik pistikupesasse.

OÜ TOTAL EESTI



9. Veenduge, et must keeleke on aku all. Hoides juhtmetest, lükake aku pesasse juhtmeteta ots esimesena.



10. Seadke aku juhe peenesse pilusse aku ja akupesa vahel.

OÜ TOTAL EESTI



NB!: Veenduge, et läbisite sammud 9 ja 10 korrektelt. Kui juhtmed jäävad aku alla võib see põhjustada lühist.



11. Asetage kaas akupesale ning kinnitage 4 kruvi. Kurvide liiga kõva jõuga kinni keeramine võib põhjustada pragude teket akupeska kaanes.

12. LabQuest teeb alglaadimise ca 3 minutiga. Ühendage laadija ja laadige LabQuesti akut LabQuesti välja lülitamata ca 8h. Peale 8h või kauem kestvat laadimist ühendage laadija LabQuesti küljest lahti ning seejärel lülitage LabQuest välja. NB!: LabQuesti tööle jätmine laadimise ajaks on vajalik vaid üks kord kui teostate uue aku esmast laadimist.